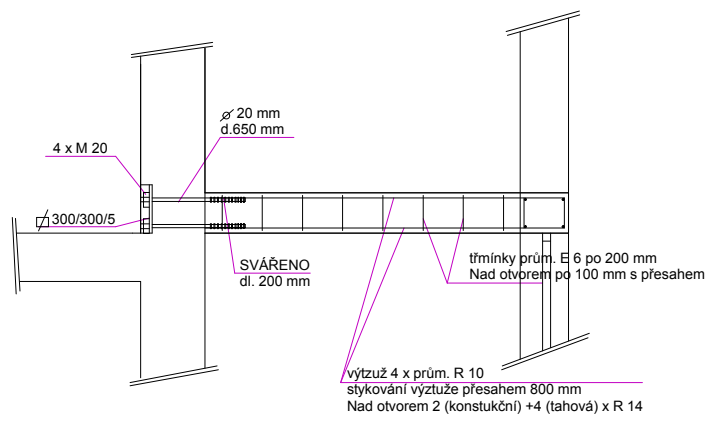


ŘEZ B - B'



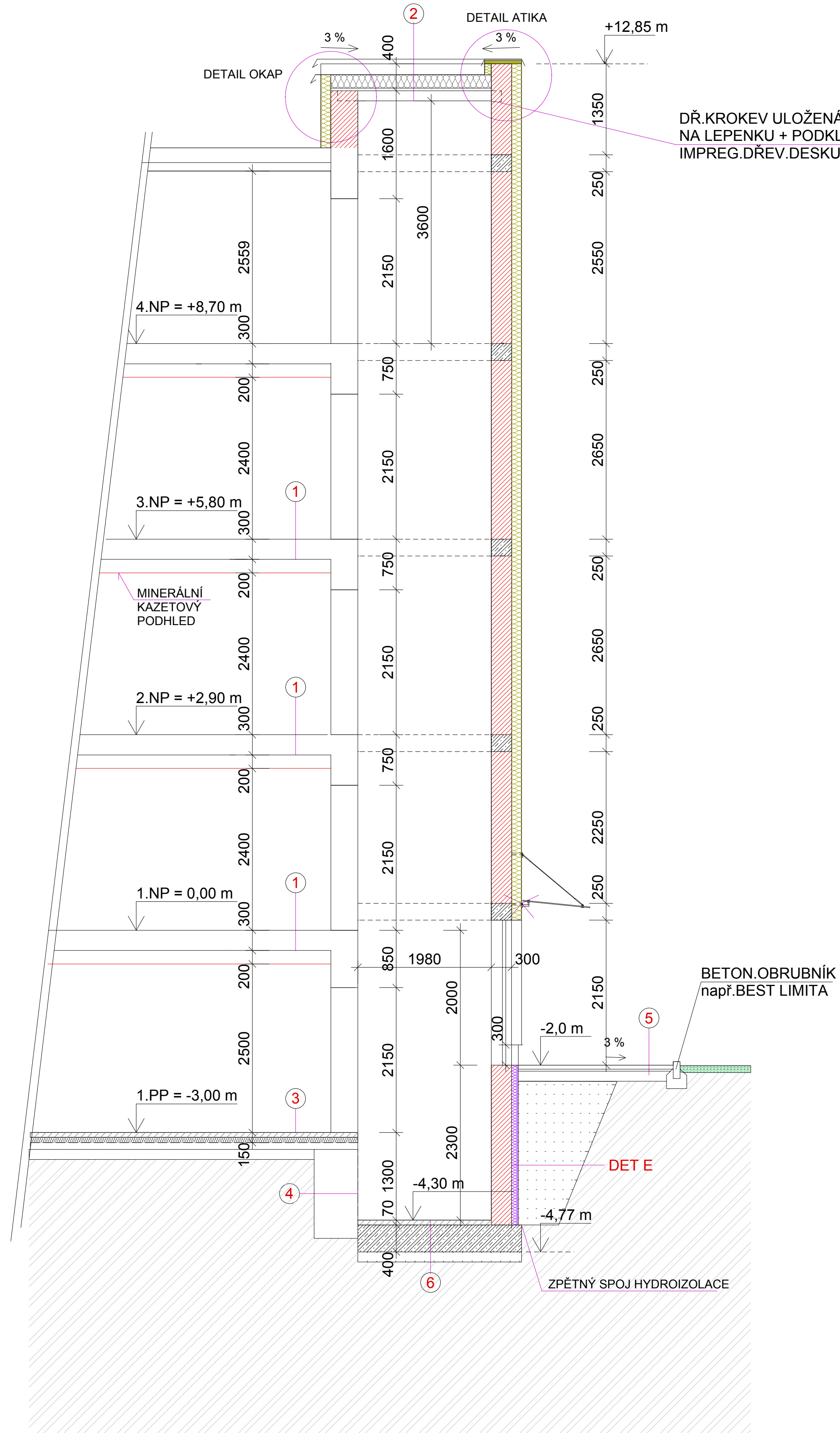
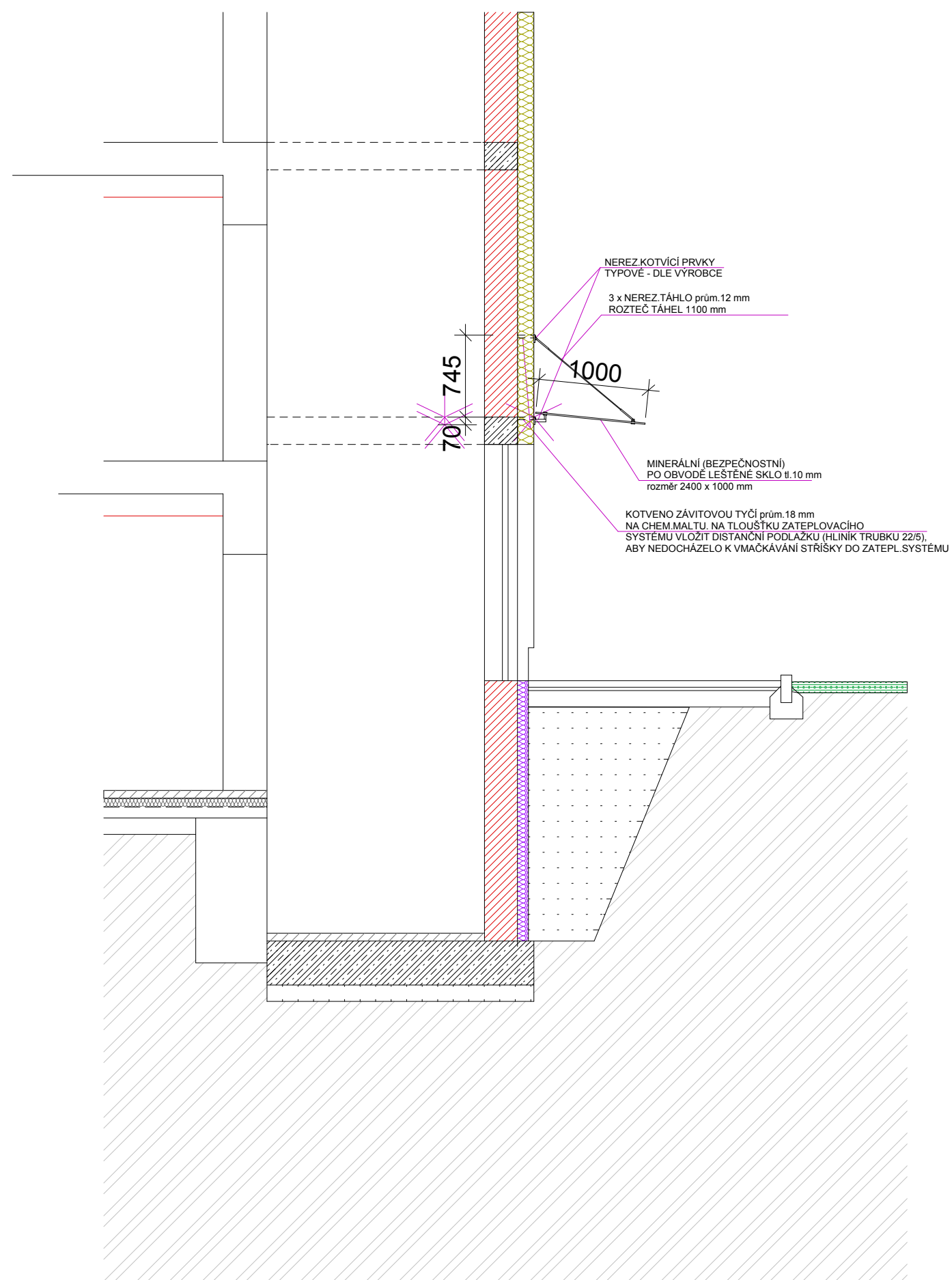
POZNÁMKA:
V místě styku se stávajícím objektem budou věnce napojeny pomocí 4 roubů viz detail alternativně pomocí navrtané a vlepené výztuhy na tmel HILTI HIT HY - 200, bude upřesněno po provedení sond do obvodových konstrukcí

ŽB věnce budou provedeny z betonu C 25/30 XC1, výztuženy budou protuvápní výztuží z oceli R 1050S, krycí vrstva je navrženo 52 mm.

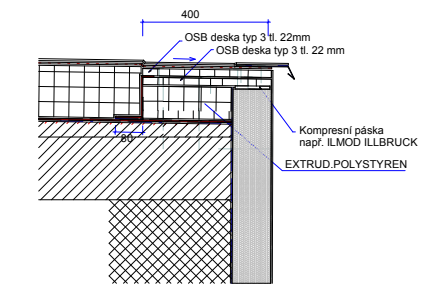
Všechny roty a napojení budou řádně provázány betonářskou výztuží jako rámcové roty. ŽB věnce nesmí být obloženy просмоly ani drážkami.

Případné změny nutno konzultovat s projektantem.

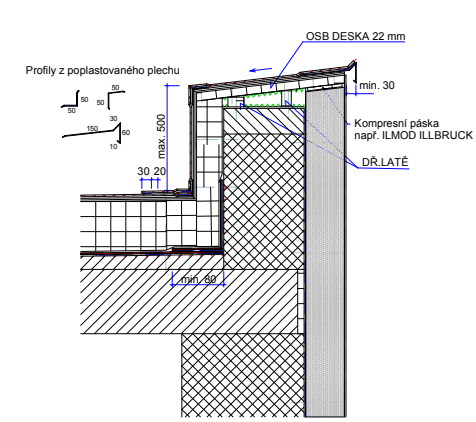
VSTUPNÍ SŘÍŠKA - VÝTAH



DETAIL B - OKAP



DETAIL A - ATIKA



LEGENDA:

- 1 PVC
SAMONIVELAČNÍ STĚRKA
STÁVAJÍCÍ KONSTRUKCE

SKLADBA: DEK 311-11-15, DEKROOF 07 - A
-PVC-P FOLIE např. DEKPLAN 76 tl. 1,5 mm-mechanicky kotvený
SEPARAČNÍ FOLIE-TEXTILIE např. Filtek 300
TEPELNÁ IZOLACE POLYSTYREN EPS 100 tl.200 mm
PAROZÁBRANA - SBS MODIFIK.ASFALT PÁS
(GLASTEK 30 STICKER PLUS) 3 mm
DŘEVĚNÉ BEDNĚNÍ 24 mm
KROKVE 100/140 mm
- 3 KERAM.DLAŽBA/EPOXID.NÁTĚR
BETON.MAZANINY 70 mm
TEPELNÁ IZOLACE - POLYSTYREN EPS 150 80 mm
HYDROIZOLACE - 2 x SBS MODIFIK.ASFALT.PÁS
(např.GLASTEK A ELASTEK 40 SPECIAL MINERAL)
STÁVAJÍCÍ KONSTRUKCE
PODLAHY VČ.STÁV.DLAŽBY
- 4 VYSPRAVENÁ CEMENT. MALTA
PENETRACE
HYDROIZOLACE - 2 x SBS MODIFIK.ASFALT.PÁS
(např.GLASTEK A ELASTEK 40 SPECIAL MINERAL)
- 5 ZÁMKOVÁ DLAŽBA tl. 60 mm
LOŽE - DRC.KAMENIVO fr. 4-8 30 mm
ŠTĚRKODRŤ 150 mm
- 6 BETONOVÁ MAZANINA 70 mm
HYDROIZOLACE - 2 x SBS MODIFIK.ASFALT.PÁS
(např.GLASTEK A ELASTEK 40 SPECIAL MINERAL)
ŽB DESKA C 16/20 tl. 400 mm
+ KARI SÍŤ 100/100/6 mm
ŠTĚRKOPÍSKOVÝ PODKLAD 150 mm
ROSTLÝ TERÉN